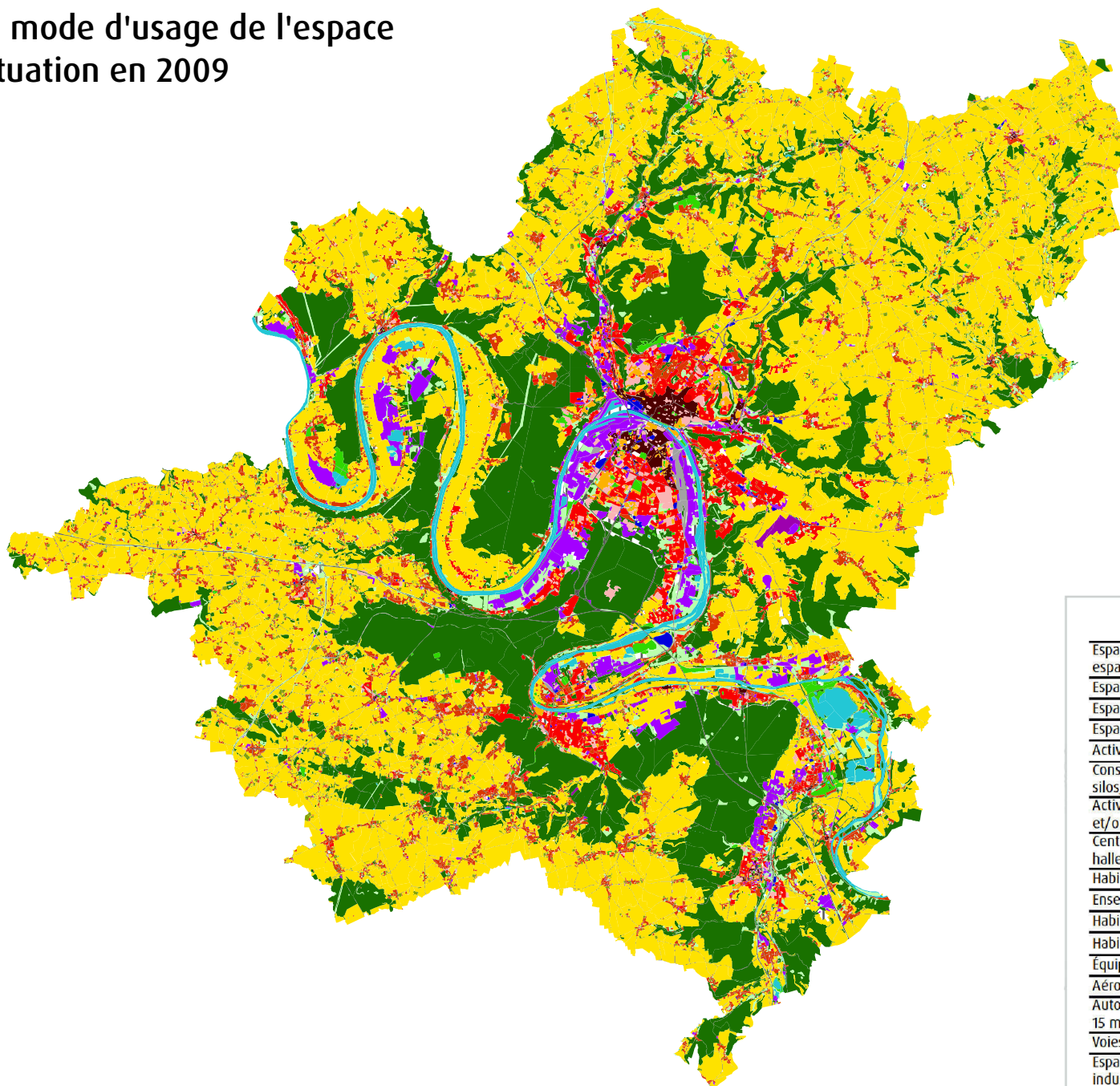


Le mode d'usage de l'espace Situation en 2009



agence d'urbanisme de rouen
et des boucles de seine
et eure



Typologie de l'usage de l'espace	Code
Espaces naturels non boisés, non agricoles (coteaux, espaces libres dans le tissu urbain, espaces de transition)	9
Espaces boisés (au moins 10% d'arbres)	10
Espaces naturels aquatiques	11
Espaces de loisirs et d'agrément	12
Activités agricoles (sous toutes leurs formes)	13
Constructions en milieu rural (bâtiments agricoles, fermes, silos, bâtiments isolés agricoles)	14
Activités industrielles et/ou artisanales et/ou tertiaires et/ou portuaire et/ou aéroportuaire	20
Centres commerciaux, supermarchés (y compris parkings, halles et entrepôts)	21
Habitat dense, continu, hypercentre	30
Ensembles d'habitat collectif dominant	31
Habitat individuel dense (supérieur à 10 unités / hectare)	32
Habitat individuel peu dense (inférieur à 10 unités / hectare)	33
Équipements avec leur parking (publics, privés)	40
Aéroports/terminaux croisières/embarcadères bacs fluviaux	41
Autoroutes, routes essentielles, échangeurs (voies d'environ 15 m d'emprise, remblais et déblais compris)	42
Voies ferrées	43
Espaces en mutation (carrières en fin d'exploitation, friches industrielles, décharges sauvages, urbanisation en cours)	50